



EVOX₂

EVO^{PS}



SOBRE NÓS

Na década de 90 o estudante de engenharia elétrica, Juliano Anflor, desenvolveu o seu primeiro amplificador de som automotivo como um projeto acadêmico. A partir deste projeto nasceu um "hobby", tornando-se uma paixão e, anos depois, o negócio de sua vida.

Inovando e buscando novas tecnologias, a SounDigital consolidou-se no mercado brasileiro e internacional, conquistando o seu espaço e respeito dentre os profissionais mais exigentes e renomados do setor.

Hoje os produtos da marca podem ser encontrados em mais de 40 países e, suas especificações, seguem rigorosos padrões internacionais.

SUMÁRIO

EVOX2	04
TECNOLOGIAS	05
400.2 EVOX2	07
400.4 EVOX2	09
800.4 EVOX2	11
1000.1 EVOX2	13
1200.2 EVOX2	15
1200.4 EVOX2	17
1600.1 EVOX2	19
2400.4 EVOX2	21
3000.1 EVOX2	23
5000.1 EVOX2	25
8000.1 EVOX2	27
12000.1 EVOX2	29
EVOPS	32
FEITO PARA RESISTIR	34
TECNOLOGIA	35
800.1 EVOPS	37
800.4 EVOPS	39
1200.1 EVOPS	41
1200.4 EVOPS	43
2000.4 EVOPS	45
2400.1 EVOPS	47

EVOX₂

TECNOLOGIAS

MAIOR CONFIABILIDADE

TRANSISTORES MAIS ROBUSTOS E CONFIÁVEIS, GARANTINDO UM DESEMPENHO MUITO MELHOR E POTÊNCIA FORNECIDA QUANDO FOR MAIS NECESSÁRIO.



REDUÇÃO DE TEMPERATURA

TECNOLOGIA APLICADA PARA MELHOR EFICIÊNCIA E DESEMPENHO DO PRODUTO NA DISSIPACÃO DE CALOR. TEMPERATURA DE TRABALHO MUITO MAIS FRIA E CONFIABILIDADE.

E-POWER

FONTE DE ALIMENTAÇÃO INTELIGENTE QUE MONITORA OS NÍVEIS DE POTÊNCIA AS SAÍDAS DO AMPLIFICADOR, GARANTINDO MAIOR CONTROLE, ESTABILIDADE E EFICIÊNCIA.



AUMENTO DA REJEIÇÃO DE RUÍDO

CNECTORES RCA QUE GARANTEM UMA QUALIDADE DE SINAL E REJEIÇÃO DE RUÍDO MUITO MELHORES.

APRIMORAMENTO INTELIGENTE DE GRAVES

INTRODUÇÃO DE UM NOVO MICROCONTROLADOR COM TECNOLOGIA ATUALIZADA QUE MONITORA O DESEMPENHO DA FONTE DE ALIMENTAÇÃO E DOS CIRCUITOS DE SAÍDA COM PRECISÃO, VELOCIDADE E CONFIABILIDADE.



400.2



EVOX₂

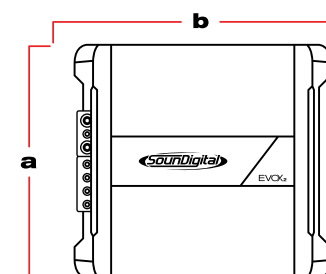
ESPECIFICAÇÕES



INPUT



OUTPUT



a: 11,3 cm
b: 12 cm
c: 5,1 cm

High Level Input

4Ω

POTÊNCIA @ 4Ω: 2 x 132 WRMS
POTÊNCIA @ 2Ω: 2 x 200 WRMS
POTÊNCIA @ 1Ω: N/A
POTÊNCIA EM BRIDGE @ 4Ω: 1 x 400 WRMS
POTÊNCIA EM BRIDGE @ 2Ω: N/A
RESPOSTA DE FREQUÊNCIA(-3dB): 5Hz - 22kHz
CROSSOVER HPF: 45HZ - 850HZ
CROSSOVER LPF: 45HZ - 850HZ
TENSÃO DE ALIMENTAÇÃO: 8V - 16V
SNR: 88dB
CONSUMO MUSICAL: 21A
CONSUMO MÁXIMO: 42A
EFICIÊNCIA TOTAL: 88%
FATOR DE AMORTECIMENTO: 200
FUSÍVEL RECOMENDADO (MUSICAL): 25A
BATERIA RECOMENDADA: 40Ah

EVOX₂

400.2

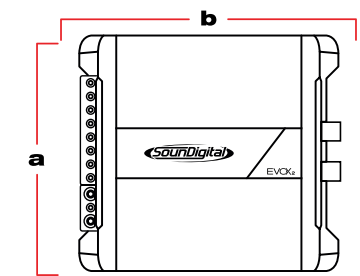
ESPECIFICAÇÕES



INPUT



OUTPUT



- a:** 11,3 cm
- b:** 12,1 cm
- c:** 5,1 cm

High Level Input

4Ω

- POTÊNCIA @ 4Ω: 4 x 66 WRMS
- POTÊNCIA @ 2Ω: 4 x 100 WRMS
- POTÊNCIA @ 1Ω: N/A
- POTÊNCIA EM BRIDGE @ 8Ω: 2 x 132 WRMS
- POTÊNCIA EM BRIDGE @ 4Ω: 2 x 200 WRMS
- RESPOSTA DE FREQUÊNCIA(-3dB): 5Hz - 22kHz
- CROSSOVER HPF: 45HZ - 850Hz
- CROSSOVER LPF: 45HZ - 850Hz
- TENSÃO DE ALIMENTAÇÃO: 8V - 16V
- SNR: 96dB
- CONSUMO MUSICAL: 17A
- CONSUMO MÁXIMO: 34A
- EFICIÊNCIA TOTAL: 83%
- FATOR DE AMORTECIMENTO: 200
- FUSÍVEL RECOMENDADO (MUSICAL): 20A
- BATERIA RECOMENDADA: 20Ah

800.4



EVOX₂

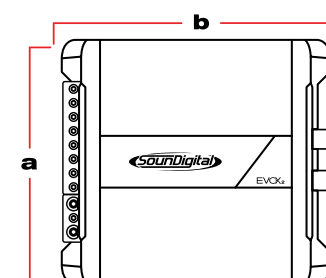
ESPECIFICAÇÕES



INPUT



OUTPUT



a: 11,3 cm
b: 14,8 cm
c: 5 cm

High Level Input

4Ω

POTÊNCIA @ 4Ω: 4 x 132 WRMS

POTÊNCIA @ 2Ω: 4 x 200 WRMS

POTÊNCIA @ 1Ω: N/A

POTÊNCIA EM BRIDGE @ 8Ω: 2 x 264 WRMS

POTÊNCIA EM BRIDGE @ 4Ω: 2 x 400 WRMS

RESPOSTA DE FREQUÊNCIA(-3dB): 5Hz - 22kHz

CROSSOVER HPF: 45HZ - 850Hz

CROSSOVER LPF: 45HZ - 850Hz

TENSÃO DE ALIMENTAÇÃO: 8V - 16V

SNR: 95dB

CONSUMO MUSICAL: 35A

CONSUMO MÁXIMO: 70A

EFICIÊNCIA TOTAL: 80%

FATOR DE AMORTECIMENTO: 200

FUSÍVEL RECOMENDADO (MUSICAL): 40A

BATERIA RECOMENDADA: 40Ah

EVOX₂

1000.1



EVOX₂

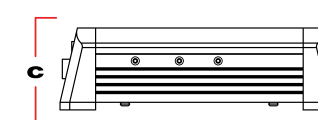
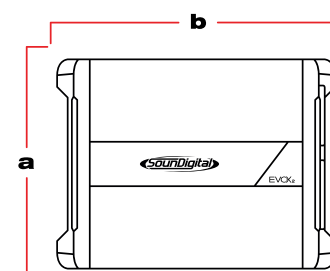
ESPECIFICAÇÕES



INPUT



OUTPUT



a: 13,6 cm
b: 18,1 cm
c: 5,4 cm

High Level Input

1Ω

POTÊNCIA @ 4Ω: 1 x 476 WRMS
POTÊNCIA @ 2Ω : 1 x 721 WRMS
POTÊNCIA @ 1Ω: 1 x 1000 WRMS
RESPOSTA DE FREQUÊNCIA(-3dB): 5Hz - 25kHz
SUBSONIC: 5Hz - 40Hz
CROSSOVER LPF: 50Hz - 500Hz
TENSÃO DE ALIMENTAÇÃO: 8V - 16V
SNR: 94dB
CONSUMO MUSICAL: 44A
CONSUMO MÁXIMO:88A
EFICIÊNCIA TOTAL: 89%
FATOR DE AMORTECIMENTO: >3000
FUSÍVEL RECOMENDADO (MUSICAL): 50A
BATERIA RECOMENDADA: 50Ah

2Ω

POTÊNCIA @ 4Ω: 1 x 739 WRMS
POTÊNCIA @ 2Ω : 1 x 1000 WRMS
POTÊNCIA @ 1Ω: N/A
RESPOSTA DE FREQUÊNCIA(-3dB): 5Hz - 25kHz
SUBSONIC: 5Hz - 40Hz
CROSSOVER LPF: 50Hz - 500Hz
TENSÃO DE ALIMENTAÇÃO: 8V - 16V
SNR: 94dB
CONSUMO MUSICAL: 45A
CONSUMO MÁXIMO: 90A
EFICIÊNCIA TOTAL: 86%
FATOR DE AMORTECIMENTO: >3000
FUSÍVEL RECOMENDADO (MUSICAL): 50A
BATERIA RECOMENDADA: 50Ah

1000.1

EVOX₂

1200.2



EVOX₂

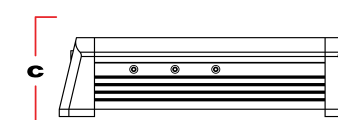
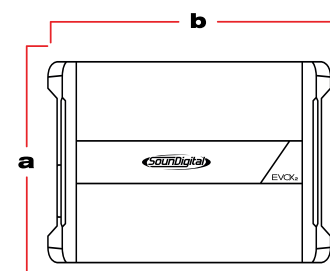
ESPECIFICAÇÕES



INPUT



OUTPUT



a: 13,6 cm
b: 18,1 cm
c: 5,5 cm

High Level Input

2Ω

POTÊNCIA @ 4Ω: 2 x 261 WRMS
POTÊNCIA @ 2Ω: 2 x 396 WRMS
POTÊNCIA @ 1Ω: 2 X 600 WRMS
POTÊNCIA EM BRIDGE @ 4Ω: 1 x 792 WRMS
POTÊNCIA EM BRIDGE @ 2Ω: 1 x 1200 WRMS
RESPOSTA DE FREQUÊNCIA(-3dB): 5Hz - 22kHz
CROSSOVER HPF: 45HZ - 850Hz
CROSSOVER LPF: 45HZ - 850Hz
TENSÃO DE ALIMENTAÇÃO: 8V - 16V
SNR: 88dB
CONSUMO MUSICAL: 50,5A
CONSUMO MÁXIMO: 101A
EFICIÊNCIA TOTAL: 83%
FATOR DE AMORTECIMENTO: 200
FUSÍVEL RECOMENDADO (MUSICAL): 60A
BATERIA RECOMENDADA: 60Ah

4Ω

POTÊNCIA @ 4Ω: 2 x 396 WRMS
POTÊNCIA @ 2Ω: 2 x 600 WRMS
POTÊNCIA @ 1Ω: N/A
POTÊNCIA EM BRIDGE @ 4Ω: 1 x 1200 WRMS
POTÊNCIA EM BRIDGE @ 2Ω: N/A
RESPOSTA DE FREQUÊNCIA(-3dB): 5Hz - 22kHz
CROSSOVER HPF: 45HZ - 850Hz
CROSSOVER LPF: 45HZ - 850Hz
TENSÃO DE ALIMENTAÇÃO: 8V - 16V
SNR: 90dB
CONSUMO MUSICAL: 48A
CONSUMO MÁXIMO: 96A
EFICIÊNCIA TOTAL: 87%
FATOR DE AMORTECIMENTO: 200
FUSÍVEL RECOMENDADO (MUSICAL): 60A
BATERIA RECOMENDADA: 60Ah

1200.2

EVOX₂

1200.4

ESPECIFICAÇÕES

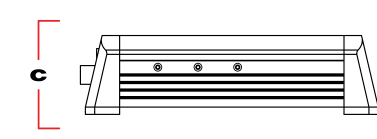
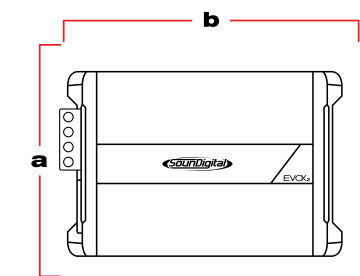
1200.4



INPUT



OUTPUT



a: 13,6 cm
b: 18,1 cm
c: 5,4 cm

High Level Input



2Ω

POTÊNCIA @ 4Ω: 4 x 131 WRMS
POTÊNCIA @ 2Ω: 4 x 198 WRMS
POTÊNCIA @ 1Ω: 4 X 300 WRMS
POTÊNCIA EM BRIDGE @ 4Ω: 2 x 396 WRMS
POTÊNCIA EM BRIDGE @ 2Ω: 2 x 600 WRMS
RESPOSTA DE FREQUÊNCIA(-3dB): 5Hz - 22kHz
CROSSOVER HPF: 45HZ - 850Hz
CROSSOVER LPF: 45HZ - 850Hz
TENSÃO DE ALIMENTAÇÃO: 8V - 16V
SNR: 91dB
CONSUMO MUSICAL: 49A
CONSUMO MÁXIMO: 98A
EFICIÊNCIA TOTAL: 85%
FATOR DE AMORTECIMENTO: 200
FUSÍVEL RECOMENDADO (MUSICAL): 60A
BATERIA RECOMENDADA: 60Ah

4Ω

POTÊNCIA @ 4Ω: 4 x 198 WRMS
POTÊNCIA @ 2Ω: 4 x 300 WRMS
POTÊNCIA @ 1Ω: N/A
POTÊNCIA EM BRIDGE @ 4Ω: 2 x 600 WRMS
POTÊNCIA EM BRIDGE @ 2Ω: N/A
RESPOSTA DE FREQUÊNCIA(-3dB): 5Hz - 22kHz
CROSSOVER HPF: 45HZ - 850Hz
CROSSOVER LPF: 45HZ - 850Hz
TENSÃO DE ALIMENTAÇÃO: 8V - 16V
SNR: 91dB
CONSUMO MUSICAL: 49A
CONSUMO MÁXIMO: 98A
EFICIÊNCIA TOTAL: 85%
FATOR DE AMORTECIMENTO: 200
FUSÍVEL RECOMENDADO (MUSICAL): 60A
BATERIA RECOMENDADA: 60Ah

EVOX₂

EVOX₂

1600.1



EVOX₂

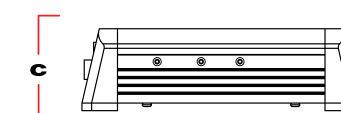
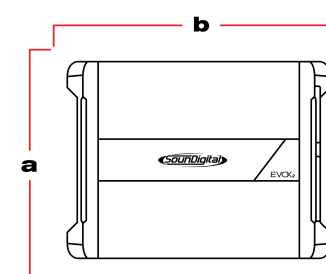
ESPECIFICAÇÕES



INPUT



OUTPUT



a: 13,6 cm
b: 18 cm
c: 5,5 cm

High Level Input

1Ω

POTÊNCIA @ 4Ω: 1 x 697 WRMS
POTÊNCIA @ 2Ω : 1 x 1056 WRMS
POTÊNCIA @ 1Ω: 1 x 1600 WRMS
RESPOSTA DE FREQUÊNCIA(-3dB): 5Hz - 25kHz
SUBSONIC: 5Hz - 40Hz
CROSSOVER LPF: 50Hz - 500Hz
TENSÃO DE ALIMENTAÇÃO: 8V - 16V
SNR: 94dB
CONSUMO MUSICAL: 62A
CONSUMO MÁXIMO: 125A
EFICIÊNCIA TOTAL: 89%
FATOR DE AMORTECIMENTO: >2000
FUSÍVEL RECOMENDADO (MUSICAL): 70A
BATERIA RECOMENDADA: 70Ah

2Ω

POTÊNCIA @ 4Ω: 1 x 1056 WRMS
POTÊNCIA @ 2Ω : 1 x 1600 WRMS
POTÊNCIA @ 1Ω: N/A
RESPOSTA DE FREQUÊNCIA(-3dB): 5Hz - 25kHz
SUBSONIC: 5Hz - 40Hz
CROSSOVER LPF: 50Hz - 500Hz
TENSÃO DE ALIMENTAÇÃO: 8V - 16V
SNR: 94dB
CONSUMO MUSICAL: 62A
CONSUMO MÁXIMO: 125A
EFICIÊNCIA TOTAL: 89%
FATOR DE AMORTECIMENTO: >2000
FUSÍVEL RECOMENDADO (MUSICAL): 70A
BATERIA RECOMENDADA: 70Ah

EVOX₂

2400.4



EVOX₂

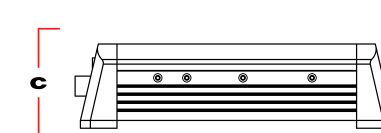
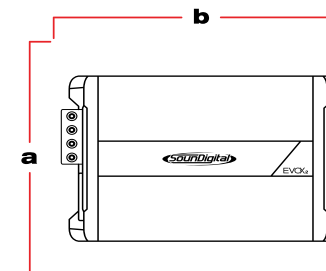
ESPECIFICAÇÕES



INPUT



OUTPUT



a: 13,6 cm
b: 22,9 cm
c: 5,5 cm

High Level Input

2Ω

POTÊNCIA @ 4Ω: 4 x 262 WRMS
POTÊNCIA @ 2Ω: 4 x 396 WRMS
POTÊNCIA @ 1Ω: 4 x 600 WRMS
POTÊNCIA EM BRIDGE @ 4Ω: 2 x 792 WRMS
POTÊNCIA EM BRIDGE @ 2Ω: 2 x 1200 WRMS
RESPOSTA DE FREQUÊNCIA(-3dB): 5Hz - 22kHz
CROSSOVER HPF: 45Hz - 850Hz
CROSSOVER LPF: 45Hz - 850Hz
TENSÃO DE ALIMENTAÇÃO: 8V - 16V
SNR: 90dB
CONSUMO MUSICAL: 104A
CONSUMO MÁXIMO: 208A
EFICIÊNCIA TOTAL: 80%
FATOR DE AMORTECIMENTO: 200
FUSÍVEL RECOMENDADO (MUSICAL): 120A
BATERIA RECOMENDADA: 120Ah

4Ω

POTÊNCIA @ 4Ω: 4 x 396 WRMS
POTÊNCIA @ 2Ω: 4 x 600 WRMS
POTÊNCIA @ 1Ω: N/A WRMS
POTÊNCIA EM BRIDGE @ 4Ω: 2 x 1200 WRMS
POTÊNCIA EM BRIDGE @ 2Ω: N/A
RESPOSTA DE FREQUÊNCIA(-3dB): 5Hz - 22kHz
CROSSOVER HPF: 45Hz - 850Hz
CROSSOVER LPF: 45Hz - 850Hz
TENSÃO DE ALIMENTAÇÃO: 8V - 16V
SNR: 90dB
CONSUMO MUSICAL: 104A
CONSUMO MÁXIMO: 208A
EFICIÊNCIA TOTAL: 80%
FATOR DE AMORTECIMENTO: 200
FUSÍVEL RECOMENDADO (MUSICAL): 120A
BATERIA RECOMENDADA: 120Ah

2400.4

EVOX₂

3000.1



EVOX₂

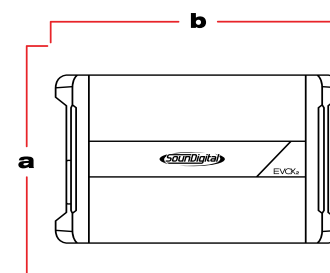
ESPECIFICAÇÕES



INPUT



OUTPUT



a: 13,6 cm
b: 22,9 cm
c: 5,4 cm

High Level Input

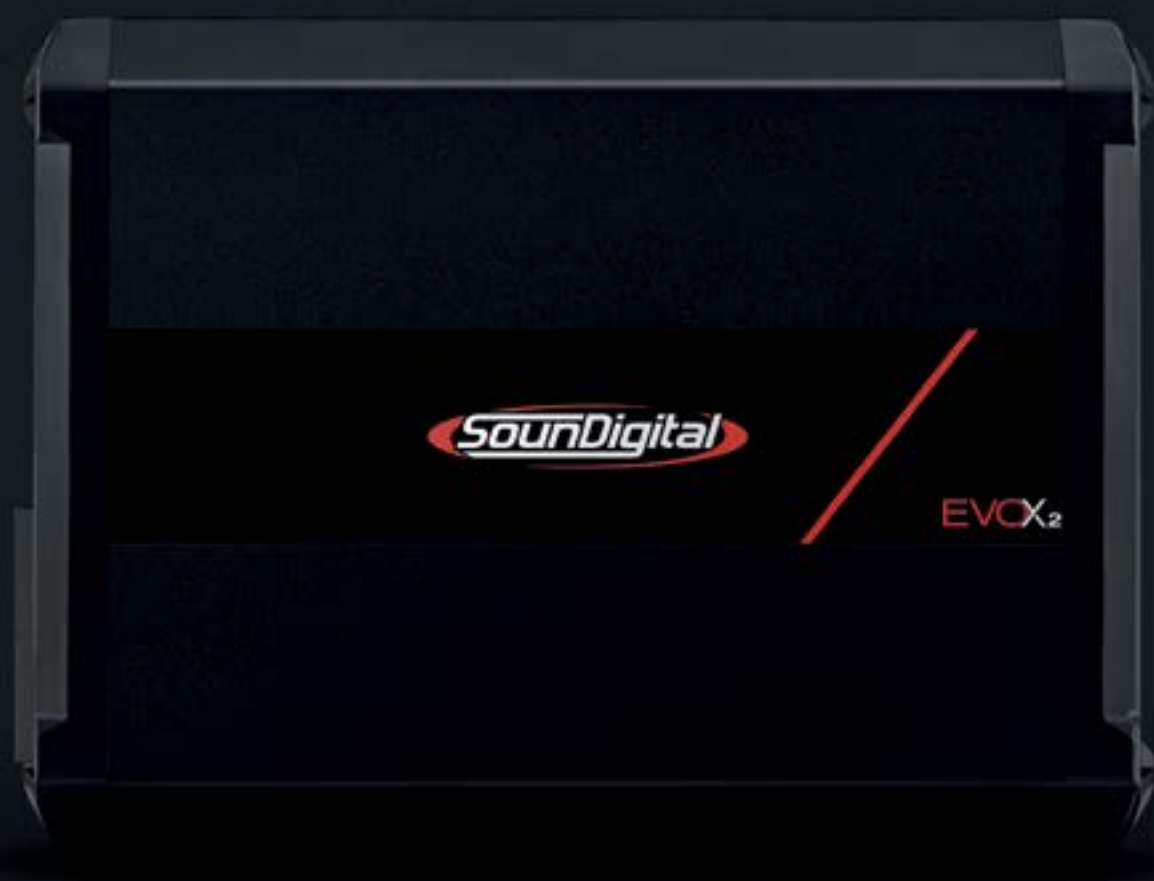
1Ω

POTÊNCIA @ 4Ω: 1 x 1307 WRMS
POTÊNCIA @ 2Ω: 1 x 1980 WRMS
POTÊNCIA @ 1Ω: 1 x 3000 WRMS
RESPOSTA DE FREQUÊNCIA(-3dB): 5Hz - 25kHz
SUBSONIC: 5Hz - 40Hz
CROSSOVER LPF: 50Hz - 500Hz
TENSÃO DE ALIMENTAÇÃO: 8V - 16V
SNR: 90dB
CONSUMO MUSICAL: 121A
CONSUMO MÁXIMO:242A
EFICIÊNCIA TOTAL: 86%
FATOR DE AMORTECIMENTO: >2000
FUSÍVEL RECOMENDADO (MUSICAL): 150A
BATERIA RECOMENDADA: 150Ah

2Ω

POTÊNCIA @ 4Ω: 1 x 1980 WRMS
POTÊNCIA @ 2Ω : 1 x 3000 WRMS
POTÊNCIA @ 1Ω: N/A
RESPOSTA DE FREQUÊNCIA(-3dB): 5Hz - 25kHz
SUBSONIC: 5Hz - 40Hz
CROSSOVER LPF: 50Hz - 500Hz
TENSÃO DE ALIMENTAÇÃO: 8V - 16V
SNR: 90dB
CONSUMO MUSICAL: 121A
CONSUMO MÁXIMO:242A
EFICIÊNCIA TOTAL: 86%
FATOR DE AMORTECIMENTO: >2000
FUSÍVEL RECOMENDADO (MUSICAL): 150A
BATERIA RECOMENDADA: 150Ah

5000.1



EVOX₂

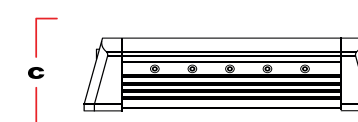
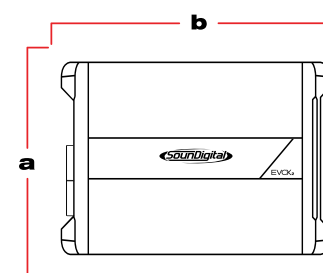
ESPECIFICAÇÕES



INPUT



OUTPUT



a: 18 cm
b: 25 cm
c: 6,3 cm

High Level Input

1Ω

POTÊNCIA @ 4Ω: 1 x 2178 WRMS
POTÊNCIA @ 2Ω: 1 x 3300 WRMS
POTÊNCIA @ 1Ω: 1 x 5000 WRMS
RESPOSTA DE FREQUÊNCIA(-3dB): 5Hz - 6kHz
SUBSONIC: 5Hz - 40Hz
CROSSOVER LPF: 50Hz - 6kHz
TENSÃO DE ALIMENTAÇÃO: 8V - 16V
SNR: 90dB
CONSUMO MUSICAL: 202A
CONSUMO MÁXIMO: 404A
EFICIÊNCIA TOTAL: 86%
FATOR DE AMORTECIMENTO: >2000
FUSÍVEL RECOMENDADO (MUSICAL): 250A
BATERIA RECOMENDADA: 250Ah

2Ω

POTÊNCIA @ 4Ω: 1 x 3300 WRMS
POTÊNCIA @ 2Ω: 1 x 5000 WRMS
POTÊNCIA @ 1Ω: N/A
RESPOSTA DE FREQUÊNCIA(-3dB): 5Hz - 6kHz
SUBSONIC: 5Hz - 40Hz
CROSSOVER LPF: 50Hz - 6kHz
TENSÃO DE ALIMENTAÇÃO: 8V - 16V
SNR: 90dB
CONSUMO MUSICAL: 202A
CONSUMO MÁXIMO: 404A
EFICIÊNCIA TOTAL: 86%
FATOR DE AMORTECIMENTO: >2000
FUSÍVEL RECOMENDADO (MUSICAL): 250A
BATERIA RECOMENDADA: 250Ah

5000.1

EVOX₂

8000.1



EVOX₂

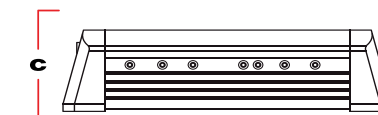
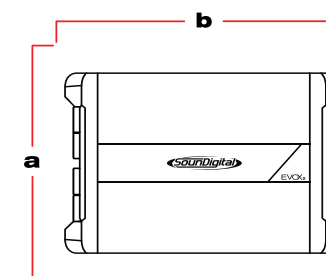
ESPECIFICAÇÕES



INPUT



OUTPUT



a: 18 cm
b: 31 cm
c: 6,3 cm

1Ω

POTÊNCIA @ 4Ω: 1 x 3485 WRMS
POTÊNCIA @ 2Ω: 1 x 5280 WRMS
POTÊNCIA @ 1Ω: 1 x 8000 WRMS
RESPOSTA DE FREQUÊNCIA(-3dB): 5Hz - 6kHz
SUBSONIC: 5Hz - 40Hz
CROSSOVER LPF: 5Hz - 6kHz
TENSÃO DE ALIMENTAÇÃO: 8V - 16V
SNR: 82dB
CONSUMO MUSICAL: 343A
CONSUMO MÁXIMO: 686A
EFICIÊNCIA TOTAL: 81%
FATOR DE AMORTECIMENTO: >2000
FUSÍVEL RECOMENDADO (MUSICAL): 400A
BATERIA RECOMENDADA: 400Ah

2Ω

POTÊNCIA @ 4Ω: 1 x 5280 WRMS
POTÊNCIA @ 2Ω: 1 x 8000 WRMS
POTÊNCIA @ 1Ω: N/A
RESPOSTA DE FREQUÊNCIA(-3dB): 5Hz - 6kHz
SUBSONIC: 5Hz - 40Hz
CROSSOVER LPF: 5Hz - 6kHz
TENSÃO DE ALIMENTAÇÃO: 8V - 16V
SNR: 82dB
CONSUMO MUSICAL: 343A
CONSUMO MÁXIMO: 686A
EFICIÊNCIA TOTAL: 81%
FATOR DE AMORTECIMENTO: >2000
FUSÍVEL RECOMENDADO (MUSICAL): 400A
BATERIA RECOMENDADA: 400Ah

EVOX₂

8000.1

12000.1



EVOX₂

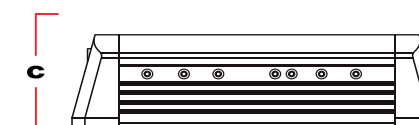
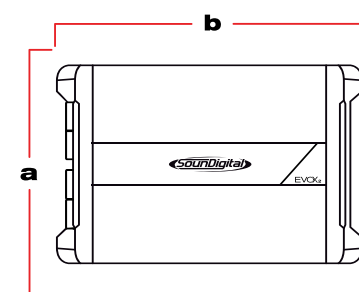
ESPECIFICAÇÕES



INPUT



OUTPUT



a: 22,4 cm
b: 46,6 cm
c: 7,1 cm

High Level Input



SD RLC
*sold separately

1Ω

POTÊNCIA @ 4Ω: 1 x 5227 WRMS
POTÊNCIA @ 2Ω : 1 x 7920 WRMS
POTÊNCIA @ 1Ω: 1 x 12000 WRMS
RESPOSTA DE FREQUÊNCIA(-3dB): 5Hz - 6kHz
SUBSONIC: 5Hz - 30Hz
CROSSOVER LPF: 50Hz - 500Hz
TENSÃO DE ALIMENTAÇÃO: 8V - 16V
SNR: 95dB
CONSUMO MUSICAL: 54A
CONSUMO MÁXIMO:108A
EFICIÊNCIA TOTAL: 88%
FATOR DE AMORTECIMENTO: >2000
FUSÍVEL RECOMENDADO (MUSICAL): 70A
BATERIA RECOMENDADA: 70Ah

2Ω

POTÊNCIA @ 4Ω: 1 x 796 WRMS
POTÊNCIA @ 2Ω : 1 x 1200 WRMS
POTÊNCIA @ 1Ω: N/A
RESPOSTA DE FREQUÊNCIA(-3dB): 5Hz - 25kHz
SUBSONIC: 5Hz - 80Hz
CROSSOVER LPF: 50Hz - 1KHz
TENSÃO DE ALIMENTAÇÃO: 9V - 16V
SNR: 95dB
CONSUMO MUSICAL: 52A
CONSUMO MÁXIMO:105A
EFICIÊNCIA TOTAL: 91%
FATOR DE AMORTECIMENTO: >2000
FUSÍVEL RECOMENDADO (MUSICAL): 70A
BATERIA RECOMENDADA: 70Ah

EVOX₂

EVOFS





FEITO PARA RESISTIR



Resistente
a água



Proteção
anticorrosiva



Isolação de
Vibração



MOTOS



SLINGSHOT



UTV



OFF-ROAD

TECNOLOGIAS

RESISTENTE À ÁGUA

NOSSA LINHA EVOPS É PROTEGIDA CONTRA A ENTRADA DE PARTÍCULAS DE POEIRA E GOTÍCULAS DE ÁGUA DE TODOS OS LADOS, ALÉM DISSO, A PLACA DE CIRCUITOS RECEBE UM TRATAMENTO DE REVESTIMENTO CONFORMACIONAL PARA PROTEGER OS COMPONENTES DA UMIDADE.



IP64



PCB ULTRA COMPACTO

COM UM LAYOUT INTELIGENTE E UM ÓTIMO APROVEITAMENTO DA ÁREA DE PCB, NOSSOS AMPLIFICADORES UTILIZAM COMPONENTES DE ÚLTIMA GERAÇÃO QUE GARANTEM UM DESIGN SUPER COMPACTO, COM GRANDE EFICIÊNCIA TÉRMICA E CONFIABILIDADE.

CONSTRUÇÃO ROBUSTA

NOSSO AMPLIFICADOR TEM UM DESIGN MECÂNICO EXTREMAMENTE ROBUSTO, TANTO OS PONTOS DE CONEXÃO QUANTO O LAYOUT DA PCB FORAM PROJETADOS PARA SUPOSTAR VIBRAÇÕES, SOLAVANCOS E QUALQUER TIPO DE IMPACTO.



EVOFS

800.1



EVO PS

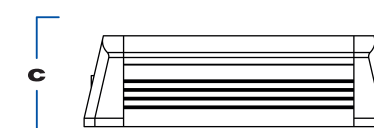
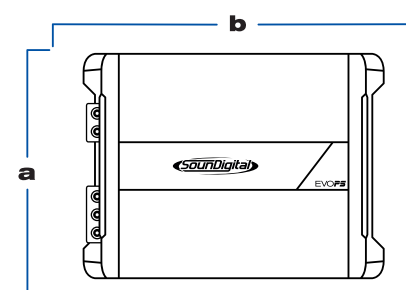
ESPECIFICAÇÕES



INPUT



OUTPUT



a: 13 cm
b: 14,4 cm
c: 5,6 cm

High Level Input

2Ω

POTÊNCIA @ 4Ω: 2 x 528 WRMS
POTÊNCIA @ 2Ω: 2 x 800 WRMS
POTÊNCIA @ 1Ω: N/A
RESPOSTA DE FREQUÊNCIA(-3dB): 5Hz - 500Hz
SUBSONIC: 5Hz - 30Hz
CROSSOVER LPF: 50Hz - 500Hz
TENSÃO DE ALIMENTAÇÃO: 8V - 16V
SNR: 90dB
CONSUMO MUSICAL: 32A
CONSUMO MÁXIMO: 65A
EFICIÊNCIA TOTAL: 85%
FATOR DE AMORTECIMENTO: 200
FUSÍVEL RECOMENDADO (MUSICAL): 40A
BATERIA RECOMENDADA: 40Ah

4Ω

POTÊNCIA @ 4Ω: 1 x 800 WRMS
POTÊNCIA @ 2Ω: N/A
POTÊNCIA @ 1Ω: N/A
RESPOSTA DE FREQUÊNCIA(-3dB): 5Hz - 500Hz
SUBSONIC: 5Hz - 30Hz
CROSSOVER LPF: 50Hz - 500Hz
TENSÃO DE ALIMENTAÇÃO: 8V - 16V
SNR: 90dB
CONSUMO MUSICAL: 32A
CONSUMO MÁXIMO: 65A
EFICIÊNCIA TOTAL: 85%
FATOR DE AMORTECIMENTO: 200
FUSÍVEL RECOMENDADO (MUSICAL): 40A
BATERIA RECOMENDADA: 40Ah

EVO PS

800.1

800.4



EVOPS

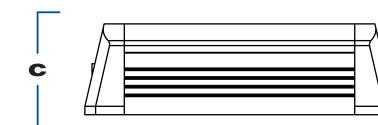
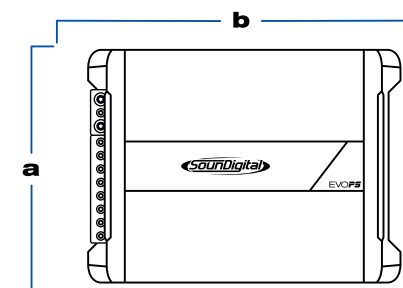
ESPECIFICAÇÕES



INPUT



OUTPUT



a: 13 cm
b: 14,3 cm
c: 5,6 cm

4Ω

- POTÊNCIA @ 4Ω: 4 x 132 WRMS
- POTÊNCIA @ 2Ω: 4 x 200 WRMS
- POTÊNCIA @ 1Ω: N/A
- POTÊNCIA EM BRIDGE @ 4Ω: 2 x 400 WRMS
- POTÊNCIA EM BRIDGE @ 2Ω: N/A
- RESPOSTA DE FREQUÊNCIA(-3dB): 5Hz - 22kHz
- CROSSOVER HPF: 45HZ - 850Hz
- CROSSOVER LPF: 45HZ - 850Hz
- TENSÃO DE ALIMENTAÇÃO: 8V - 16V
- SNR: 91dB
- CONSUMO MUSICAL: 40A
- CONSUMO MÁXIMO: 80A
- EFICIÊNCIA TOTAL: 79%
- FATOR DE AMORTECIMENTO: 200
- FUSÍVEL RECOMENDADO (MUSICAL): 40A
- BATERIA RECOMENDADA: 40Ah

EVOPS

1200.1



EVOFS

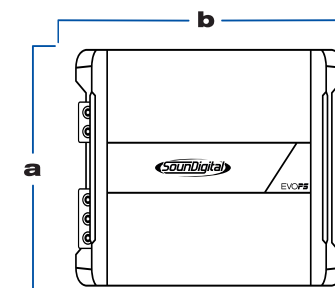
ESPECIFICAÇÕES



INPUT



OUTPUT



a: 13,6 cm
b: 18 cm
c: 5,5 cm

High Level Input



SD RLC
*sold separately

4Ω

- POTÊNCIA @ 4Ω: 1 x 1200 WRMS
- POTÊNCIA @ 2Ω: N/A
- POTÊNCIA @ 1Ω: N/A
- RESPOSTA DE FREQUÊNCIA(-3dB): 5Hz - 25kHz
- SUBSONIC: 5HZ - 40Hz
- CROSSOVER LPF: 50HZ - 500Hz
- TENSÃO DE ALIMENTAÇÃO: 8V - 16V
- SNR: 94dB
- CONSUMO MUSICAL: 45A
- CONSUMO MÁXIMO: 90A
- EFICIÊNCIA TOTAL: 92%
- FATOR DE AMORTECIMENTO: >2000
- FUSÍVEL RECOMENDADO (MUSICAL): 60A
- BATERIA RECOMENDADA: 60Ah

EVOFS

1200.1

1200.4



EVO PS

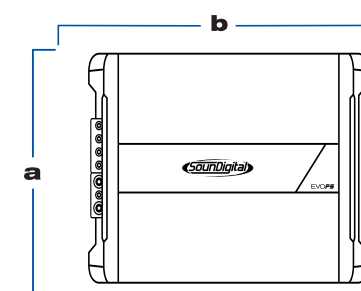
ESPECIFICAÇÕES



INPUT



OUTPUT



a: 14,9 cm
b: 16,6 cm
c: 6,2 cm

High Level Input



SD RLC
*sold separately

2Ω

POTÊNCIA @ 4Ω: 4 x 130 WRMS
POTÊNCIA @ 2Ω: 4 x 198 WRMS
POTÊNCIA @ 1Ω: 4 x 300 WRMS
POTÊNCIA EM BRIDGE @ 4Ω: 2 X 396 WRMS
POTÊNCIA EM BRIDGE @ 2Ω: 2 X 600 WRMS
RESPOSTA FREQ. (-3dB): 5Hz - 22kHz
CROSSOVER HPF: 45Hz - 850Hz
CROSSOVER LPF: 45Hz - 850Hz
TENSÃO DE ALIMENTAÇÃO: 8V - 16V
SNR: 88dB
CONSUMO MUSICAL: 49A
CONSUMO MÁXIMO: 99A
EFICIÊNCIA TOTAL: 84%
FATOR DE AMORTECIMENTO: 200
FUSÍVEL RECOMEN. (MUSICAL): 60A
BATERIA RECOMENDADA: 60Ah

4Ω

POTÊNCIA @ 4Ω: 4 x 198 WRMS
POTÊNCIA @ 2Ω: 4 x 300 WRMS
POTÊNCIA @ 1Ω: N/A
POTÊNCIA EM BRIDGE @ 4Ω: 2 X 600 WRMS
POTÊNCIA EM BRIDGE @ 2Ω: 2 X 396 WRMS
RESPOSTA FREQ. (-3dB): 5Hz - 22kHz
CROSSOVER HPF: 45Hz - 850Hz
CROSSOVER LPF: 45Hz - 850Hz
TENSÃO DE ALIMENTAÇÃO: 8V - 16V
SNR: 91dB
CONSUMO MUSICAL: 50A
CONSUMO MÁXIMO: 101A
EFICIÊNCIA TOTAL: 82%
FATOR DE AMORTECIMENTO: 200
FUSÍVEL RECOMEN. (MUSICAL): 60A
BATERIA RECOMENDADA: 60Ah

EVO PS

2000.4

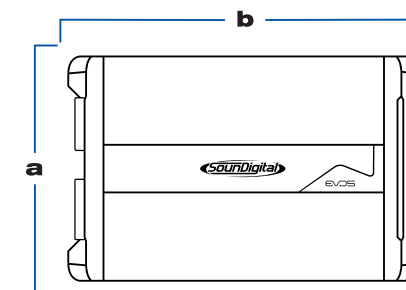
ESPECIFICAÇÕES



INPUT



OUTPUT



a: 14,9 cm
b: 21,4 cm
c: 6,2 cm

High Level Input



SD RLC
*sold separately

2Ω

POTÊNCIA @ 4Ω: 4 x 217 WRMS
POTÊNCIA @ 2Ω: 4 x 330 WRMS
POTÊNCIA @ 1Ω: 4 x 500 WRMS
POTÊNCIA EM BRIDGE @ 4Ω: 2 X 600 WRMS
POTÊNCIA EM BRIDGE @ 2Ω: 2 X 1000 WRMS
RESPOSTA FREQ. (-3dB): 5Hz - 22kHz
CROSSOVER HPF: 45Hz - 850Hz
CROSSOVER LPF: 45Hz - 850Hz
TENSÃO DE ALIMENTAÇÃO: 8V - 16V
SNR: 90dB
CONSUMO MUSICAL: 85A
CONSUMO MÁXIMO: 171A
EFICIÊNCIA TOTAL: 81%
FATOR DE AMORTECIMENTO: 200
FUSÍVEL RECOMEN. (MUSICAL): 100A
BATERIA RECOMENDADA: 100Ah

4Ω

POTÊNCIA @ 4Ω: 4 x 330 WRMS
POTÊNCIA @ 2Ω: 4 x 500 WRMS
POTÊNCIA @ 1Ω: N/A
POTÊNCIA EM BRIDGE @ 8Ω: 2 X 600 WRMS
POTÊNCIA EM BRIDGE @ 2Ω: 2 X 1000 WRMS
RESPOSTA FREQ. (-3dB): 5Hz - 22kHz
CROSSOVER HPF: 45Hz - 850Hz
CROSSOVER LPF: 45Hz - 850Hz
TENSÃO DE ALIMENTAÇÃO: 8V - 16V
SNR: 90dB
CONSUMO MUSICAL: 85A
CONSUMO MÁXIMO: 171A
EFICIÊNCIA TOTAL: 81%
FATOR DE AMORTECIMENTO: 200
FUSÍVEL RECOMEN. (MUSICAL): 100A
BATERIA RECOMENDADA: 100Ah



EVOPS

EVOPS

2000.4

2400.1



EVO PS

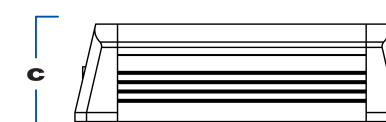
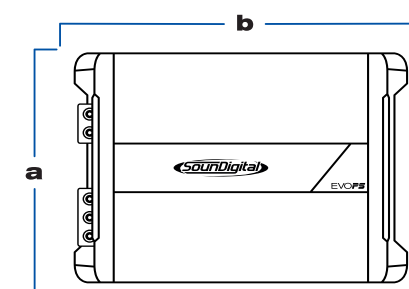
ESPECIFICAÇÕES



INPUT



OUTPUT



a: 14,9 cm
b: 21,4 cm
c: 6 cm

High Level Input



SD RLC
*sold separately

2Ω

POTÊNCIA @ 4Ω: 1 x 1584 WRMS
POTÊNCIA @ 2Ω: 1 x 2400 WRMS
POTÊNCIA @ 1Ω: N/A
RESPOSTA FREQ. (-3dB): 5Hz - 25kHz
SUBSONIC: 5Hz - 40Hz
CROSSOVER LPF: 50Hz - 500Hz
TENSÃO DE ALIMENTAÇÃO: 8V - 16V
SNR: 90dB
CONSUMO MUSICAL: 93A
CONSUMO MÁXIMO: 185A
EFICIÊNCIA TOTAL: 89%
FATOR DE AMORTECIMENTO: >2000
FUSÍVEL RECOMEN. (MUSICAL): 100A
BATERIA RECOMENDADA: 100Ah

4Ω

POTÊNCIA @ 4Ω: 1 x 2400 WRMS
POTÊNCIA @ 2Ω: N/A
POTÊNCIA @ 1Ω: N/A
RESPOSTA FREQ. (-3dB): 5Hz - 25kHz
SUBSONIC: 5Hz - 40Hz
CROSSOVER LPF: 50Hz - 500Hz
TENSÃO DE ALIMENTAÇÃO: 8V - 16V
SNR: 90dB
CONSUMO MUSICAL: 93A
CONSUMO MÁXIMO: 185A
EFICIÊNCIA TOTAL: 89%
FATOR DE AMORTECIMENTO: >2000
FUSÍVEL RECOMEN. (MUSICAL): 100A
BATERIA RECOMENDADA: 100Ah

EVO PS



Consumer
Technology
Association™



WWW.SOUNDIGITALUSA.COM



[SOUNDIGITALUSA](https://www.facebook.com/SOUNDIGITALUSA)



[SOUNDIGITALUSA](https://www.instagram.com/SOUNDIGITALUSA)