

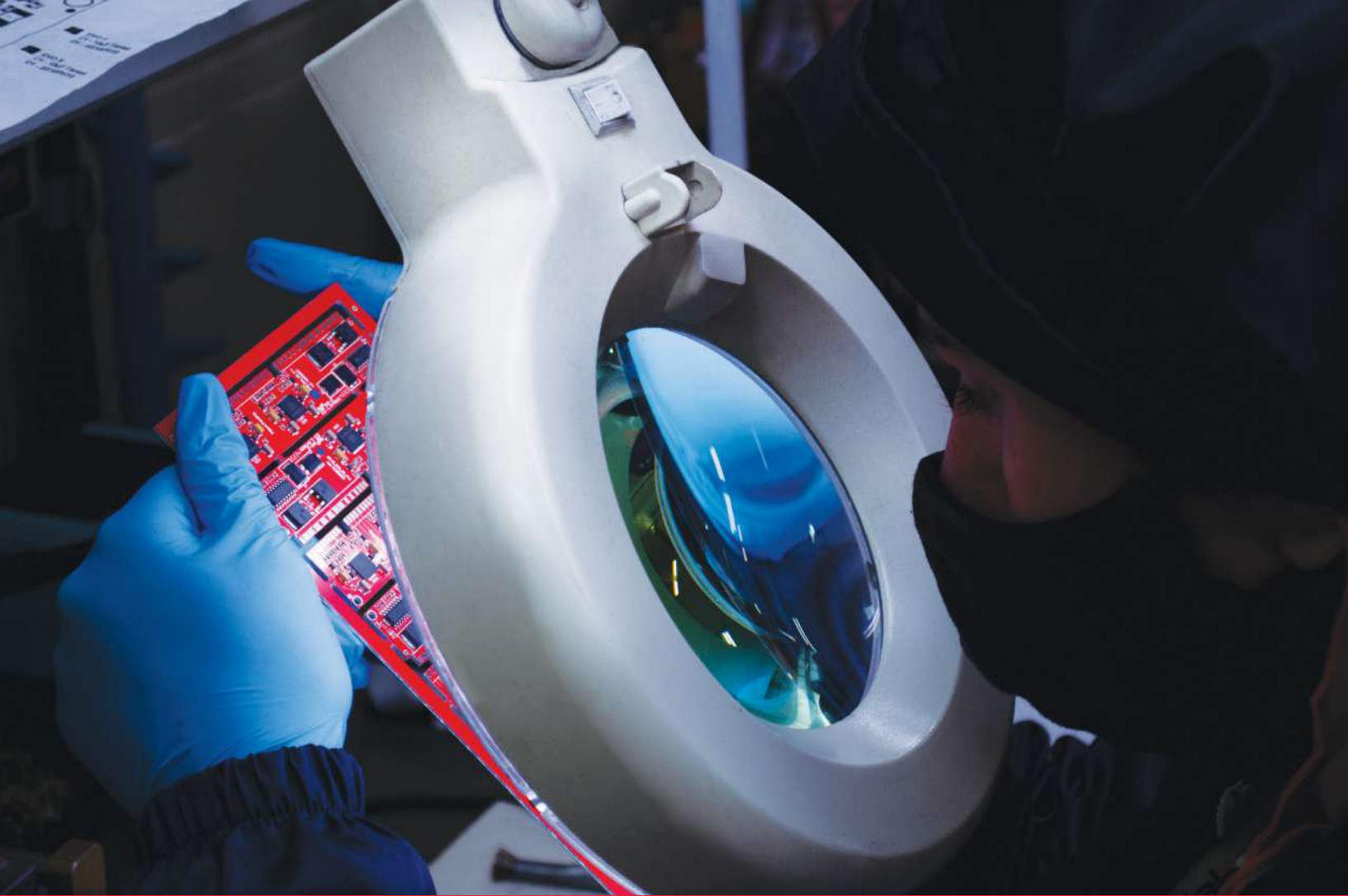


---

EVO<sup>4.0</sup>

EVO<sup>5</sup>

---



## ***SOBRE NÓS***

Na década de 90 o estudante de engenharia elétrica, Juliano Anflor, desenvolveu o seu primeiro amplificador de som automotivo como um projeto acadêmico. A partir deste projeto nasceu um "hobby", tornando-se uma paixão e, anos depois, o negócio de sua vida.

Inovando e buscando novas tecnologias, a SounDigital consolidou-se no mercado brasileiro e internacional, conquistando o seu espaço e respeito dentre os profissionais mais exigentes e renomados do setor.

Hoje os produtos da marca podem ser encontrados em mais de 40 países e, suas especificações, seguem rigorosos padrões internacionais.

# SUMÁRIO

## TECNOLOGIA

---

EVO4.0	04
DTM	05
VAS	05
Tecnologia Compacta	05
EVO5	22
DTM	23
Tecnologia Compacta	23
Baixo Consumo	23
VAS	23

## PRODUTOS

---

400.4 EVO4.0	07
800.4 EVO4.0	09
1200.1 EVO4.0	11
1200.4 EVO4.0	13
3000.1 EVO4.0	15
5000.1 EVO4.0	17
8000.1 EVO4.0	19
12000.1 EVO4.0	21
400.2 EVO5	25
600.4 EVO5	27
1200.1 EVO5	29
1200.2 EVO5	31
1200.4 EVO5	33
1600.1 EVO5	35
2000.2 EVO5	37
2000.4 EVO5	39
3000.1 EVO5	41
5000.1 EVO5	43

---

EVO4.0

EVO5

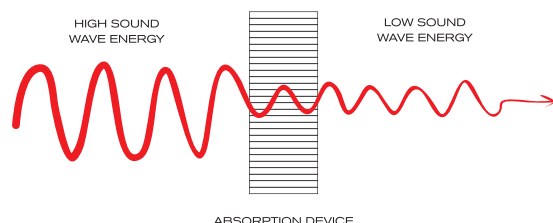
---

EVO 4.0

## TECNOLOGIA

### DYNAMIC THERMAL MANAGEMENT - DTM®

SISTEMA DINÂMICO DE RECUPERAÇÃO TÉRMICA QUE FAZ COM QUE O AMPLIFICADOR MANTENHA SEMPRE A ALTA EFICIÊNCIA ACELERANDO A TROCA TÉRMICA DOS COMPONENTES ELETRÔNICOS COM O DISSIPADOR. SABE O QUE ISSO SIGNIFICA? UM PRODUTO AINDA MAIS CONFIÁVEL E RESISTENTE PARA VOCÊ!

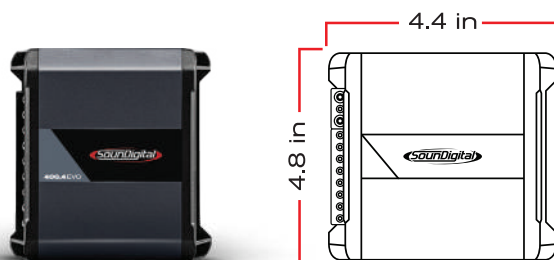


### VIBRATION ABSORPTION SYSTEM - VAS®

ATUA NA ABSORÇÃO DAS VIBRAÇÕES, REDUZINDO A AÇÃO DE IMPACTOS DAS ONDAS SONORAS NA PLACA E COMPONENTES INTERNOS DO AMPLIFICADOR. GARANTINDO ASSIM, MUITO MAIS CONFIABILIDADE, EFICIÊNCIA AO APARELHO E REDUZINDO OS RISCOS DE DANOS CAUSADOS PELAS VIBRAÇÕES.

### TECNOLOGIA COMPACTA

A TECNOLOGIA USADA EM NOSSOS AMPLIFICADORES TRAZEM ALTO DESEMPENHO E POTÊNCIA EM UM TAMANHO COMPACTO, FORNECENDO SOLUÇÕES DE INSTALAÇÕES FLEXÍVEIS PARA VEÍCULOS COM ESPAÇO LIMITADO.



400.4



EVO 4.0

# ESPECIFICAÇÕES

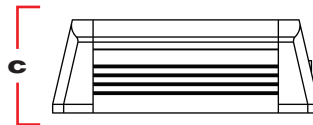
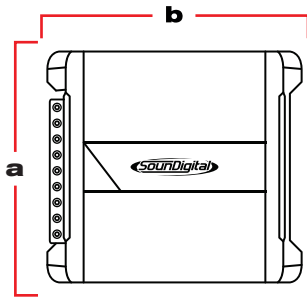
400.4



INPUT



OUTPUT



A: 11,3CM

B: 10,9 CM

C: 5,1 CM

4Ω

POTÊNCIA @ 1Ω: N/A

POTÊNCIA @ 2Ω: 4 x 100 WRMS

POTÊNCIA @ 4Ω: 4 x 66 WRMS

POTÊNCIA EM BRIDGE @ 2Ω: N/A

POTÊNCIA EM BRIDGE @ 4Ω: 2 x 200W RMS

TENSÃO DE ALIMENTAÇÃO: 8V – 16V

CROSSOVER LPF: 80Hz 12dB/8ª

CROSSOVER HPF: 80Hz 12dB/8ª

RESPOSTA DE FREQUÊNCIA

(-3dB): 10Hz – 20kHz

FATOR DE AMORTECIMENTO: 200

CONSUMO MUSICAL: 19A

CONSUMO MUSICAL: 39A

USÍVEL RECOMENDADO (MUSICAL): 20A

SNR: 88dB

EFICIÊNCIA TOTAL: 82%

# 800.4



EVO 4.0



# ESPECIFICAÇÕES

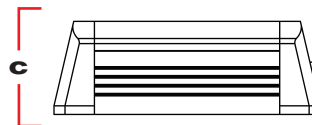
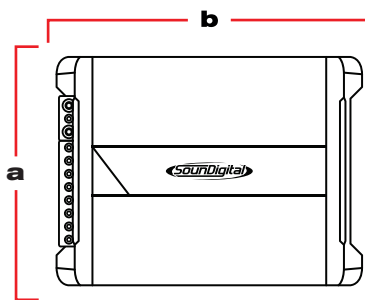
800.4



INPUT



OUTPUT



**A:** 11,3 CM

**B:** 14,8 CM

**C:** 5,1 CM

4Ω

POTÊNCIA @ 1Ω: N/A

POTÊNCIA @ 2Ω: 4 x 200 WRMS

POTÊNCIA @ 4Ω: 4 x 132 WRMS

POTÊNCIA EM BRIDGE @ 2Ω: N/A

POTÊNCIA EM BRIDGE @ 4Ω: 2 x 400 WRMS

TENSÃO DE ALIMENTAÇÃO: 8V - 16V

RESPOSTA DE FREQUÊNCIA

(-3dB): 10Hz - 20kHz

CROSSOVER LPF: 80Hz 12dB/8ª

CROSSOVER HPF: 80Hz 12dB/8ª

FATOR DE AMORTECIMENTO: 200

CONSUMO MUSICAL: 40A

CONSUMO MÁXIMO: 80A

FUSÍVEL RECOMENDADO (MUSICAL): 40A

SNR: 88dB

EFICIÊNCIA TOTAL: 79%

# 1200.1



EVO 4.0

# ESPECIFICAÇÕES

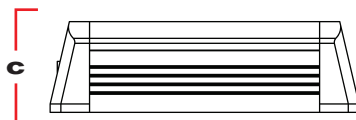
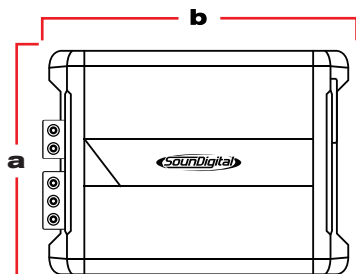
1200.1



INPUT



OUTPUT



- A:** 18,1 CM
- B:** 20,5 CM
- C:** 5,7 CM

## 1Ω

POTÊNCIA @ 4Ω: 1 x 363 WRMS  
 POTÊNCIA @ 2Ω: 1 x 660 WRMS  
 POTÊNCIA @ 1Ω: 1 x 1200 WRMS  
 TENSÃO DE ALIMENTAÇÃO: 8V - 16V  
 CROSSOVER LPF: 50Hz - 500Hz  
 CROSSOVER HPF: 5Hz - 80Hz  
 RESPOSTA DE FREQUÊNCIA: 5Hz - 20kHz  
 FATOR DE AMORTECIMENTO: >1000  
 CONSUMO MUSICAL: 63A  
 CONSUMO MÁXIMO: 127A  
 FUSÍVEL RECOMENDADO (MUSICAL): 70A  
 SNR: 99DB  
 EFICIÊNCIA TOTAL: 75%

## 2Ω

POTÊNCIA @ 4Ω: 1 x 660 WRMS  
 POTÊNCIA @ 2Ω: 1 x 1200 WRMS  
 POTÊNCIA @ 1Ω: N/A  
 TENSÃO DE ALIMENTAÇÃO: 8V - 16V  
 CROSSOVER LP: 50Hz - 500Hz  
 CROSSOVER HP: 5Hz - 80Hz  
 RESPOSTA DE FREQUÊNCIA: 5Hz - 20kHz  
 FATOR DE AMORTECIMENTO: >1000  
 CONSUMO MUSICAL: 63A  
 CONSUMO MÁXIMO: 127A  
 FUSÍVEL RECOMENDADO (MUSICAL): 70A  
 SNR: 99DB  
 EFICIÊNCIA TOTAL: 75%



# 1200.4



EVO 4.0

# ESPECIFICAÇÕES

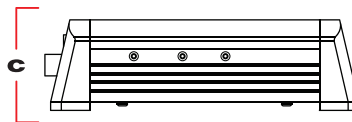
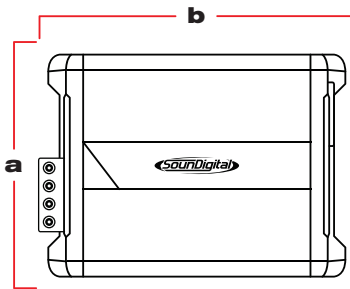
1200.4



INPUT



OUTPUT



- A: 13,6 CM
- B: 17 CM
- C: 5,5 CM

## 1Ω

POTÊNCIA @ 4Ω: 4 x 130 WRMS  
 POTÊNCIA @ 2Ω: 4 x 198 WRMS  
 POTÊNCIA @ 1Ω: 4 x 300 WRMS  
 POTÊNCIA EM BRIDGE @ 2Ω: 2 X 600 WRMS  
 POTÊNCIA EM BRIDGE @ 4Ω: 2 X 396 WRMS  
 TENSÃO DE ALIMENTAÇÃO: 8V - 16V  
 CROSSOVER LPF: 80HZ  
 CROSSOVER HPF: 80HZ  
 RESPOSTA DE FREQUÊNCIA  
 (-3DB): 5HZ - 22KHZ  
 FATOR DE AMORTECIMENTO: 200  
 CONSUMO MUSICAL: 58A  
 CONSUMO MÁXIMO: 116A  
 FUSÍVEL RECOMENDADO (MUSICAL): 60A  
 SNR: 88DB  
 EFICIÊNCIA TOTAL: 82%

## 2Ω

POTÊNCIA @ 4Ω: 4 x 198 WRMS  
 POTÊNCIA @ 2Ω: 4 x 300 WRMS  
 POTÊNCIA @ 1Ω: N/A  
 POTÊNCIA EM BRIDGE @ 2Ω: N/A  
 POTÊNCIA EM BRIDGE @ 4Ω: 2 X 600 WRMS  
 TENSÃO DE ALIMENTAÇÃO: 8V - 16V  
 CROSSOVER LPF: 80HZ  
 CROSSOVER HPF: 80HZ  
 RESPOSTA DE FREQUÊNCIA  
 (-3DB): 5HZ - 22KHZ  
 FATOR DE AMORTECIMENTO: 200  
 CONSUMO MUSICAL: 58A  
 CONSUMO MÁXIMO: 116A  
 FUSÍVEL RECOMENDADO (MUSICAL): 60A  
 SNR: 99DB  
 EFICIÊNCIA TOTAL: 82%



3000.1



EVO4.0

# ESPECIFICAÇÕES

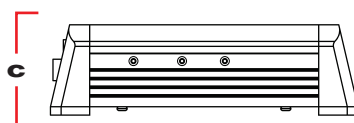
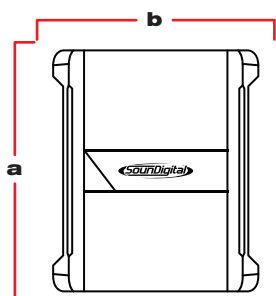
3000.1



INPUT



OUTPUT



**A:** 22,5 CM  
**B:** 19 CM  
**C:** 7,1 CM

## 1Ω

POTÊNCIA @ 4Ω: 1 X 1307 WRMS  
 POTÊNCIA @ 2Ω: 1 X 1980 WRMS  
 POTÊNCIA @ 1Ω: 1 X 3000 WRMS  
 TENSÃO DE ALIMENTAÇÃO: 8V – 16V  
 CROSSOVER LP: 50Hz – 20kHz  
 CROSSOVER HP: 5Hz – 80Hz  
 RESPOSTA DE FREQUÊNCIA: 5Hz – 20kHz  
 FATOR DE AMORTECIMENTO: >1000  
 CONSUMO MUSICAL: 150A  
 CONSUMO MÁXIMO: 301A  
 FUSÍVEL RECOMENDADO (MUSICAL): 150A  
 SNR: 86dB  
 EFICIÊNCIA TOTAL: 79%

## 2Ω

POTÊNCIA @ 4Ω: 1 X 1980 WRMS  
 POTÊNCIA @ 2Ω: 1 X 3000 WRMS  
 POTÊNCIA @ 1Ω: N/A  
 TENSÃO DE ALIMENTAÇÃO: 8V – 16V  
 CROSSOVER LP: 50Hz – 20kHz  
 CROSSOVER HP: 5Hz – 80Hz  
 RESPOSTA DE FREQUÊNCIA: 5Hz – 20kHz  
 FATOR DE AMORTECIMENTO: >1000  
 CONSUMO MUSICAL: 150A  
 CONSUMO MÁXIMO: 301A  
 FUSÍVEL RECOMENDADO (MUSICAL): 150A  
 SNR: 86dB  
 EFICIÊNCIA TOTAL: 79%

## 4Ω

POTÊNCIA @ 4Ω: 1 X 3000 WRMS  
 POTÊNCIA @ 2Ω: N/A  
 POTÊNCIA @ 1Ω: N/A  
 TENSÃO DE ALIMENTAÇÃO: 8V – 16V  
 CROSSOVER LP: 50Hz – 20kHz  
 CROSSOVER HP: 5Hz – 80Hz  
 RESPOSTA DE FREQUÊNCIA: 5Hz – 20kHz  
 FATOR DE AMORTECIMENTO: >1000  
 CONSUMO MUSICAL: 150A  
 CONSUMO MÁXIMO: 301A  
 FUSÍVEL RECOMENDADO (MUSICAL): 150A  
 SNR: 86dB  
 EFICIÊNCIA TOTAL: 79%



# 5000.1



EVO 4.0



# ESPECIFICAÇÕES

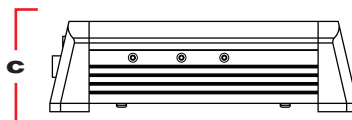
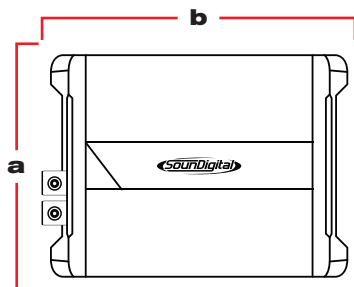
5000.1



INPUT



OUTPUT



**A:** 22,5 CM  
**B:** 29,9 CM  
**C:** 7,1 CM

**1Ω**

POTÊNCIA @ 4Ω: 1 x 2178 WRMS  
POTÊNCIA @ 2Ω: 1 x 3300 WRMS  
POTÊNCIA @ 1Ω: 1 x 5000 WRMS  
TENSÃO DE ALIMENTAÇÃO: 8V - 16V  
CROSSOVER LPF: 50Hz - 20kHz  
CROSSOVER HPF: 5Hz - 80Hz  
RESPOSTA DE FREQUÊNCIA: 5Hz - 20kHz  
FATOR DE AMORTECIMENTO: >1000  
CONSUMO MUSICAL: 254A  
CONSUMO MÁXIMO: 509A  
FUSÍVEL RECOMENDADO (MUSICAL): 250A  
SNR: 84dB  
EFICIÊNCIA TOTAL: 78%

**2Ω**

POTÊNCIA @ 4Ω: 1 x 3300 WRMS  
POTÊNCIA @ 2Ω: 1 x 5000 WRMS  
POTÊNCIA @ 1Ω: N/A  
TENSÃO DE ALIMENTAÇÃO: 8V - 16V  
CROSSOVER LP: 50Hz - 20kHz  
CROSSOVER HP: 5Hz - 80Hz  
RESPOSTA DE FREQUÊNCIA: 5Hz - 20kHz  
FATOR DE AMORTECIMENTO: >1000  
CONSUMO MUSICAL: 254A  
CONSUMO MÁXIMO: 509A  
FUSÍVEL RECOMENDADO (MUSICAL): 250A  
SNR: 84dB  
EFICIÊNCIA TOTAL: 78%



8000.1



EVO 4.0

# ESPECIFICAÇÕES

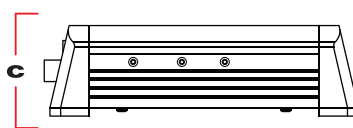
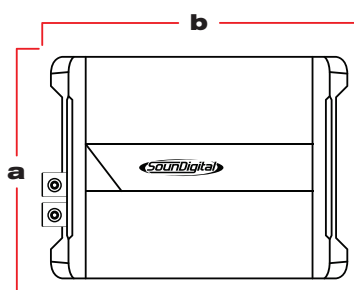
8000.1



INPUT



OUTPUT



A: 22,5 CM

B: 35,4 CM

C: 7,1 CM

1Ω

POTÊNCIA @ 4Ω: 1 x 3485 WRMS  
POTÊNCIA @ 2Ω: 1 x 5280 WRMS  
POTÊNCIA @ 1Ω: 1 x 8000 WRMS  
TENSÃO DE ALIMENTAÇÃO: 8V - 16V  
CROSSOVER LP: 50HZ - 20KHZ  
CROSSOVER HP: 5HZ - 80HZ 12DB/8ª  
RESPOSTA DE FREQUÊNCIA: 5HZ - 20KHZ  
FATOR DE AMORTECIMENTO: >1000  
CONSUMO MUSICAL: 402A  
CONSUMO MÁXIMO: 804A  
FUSÍVEL RECOMENDADO (MUSICAL): 500A  
SNR 82DB  
EFICIÊNCIA TOTAL: 79%

2Ω

POTÊNCIA @ 4Ω: 1 x 5280 WRMS  
POTÊNCIA @ 2Ω: 1 x 8000 WRMS  
POTÊNCIA @ 1Ω: N/A  
TENSÃO DE ALIMENTAÇÃO: 8V - 16V  
CROSSOVER LP: 50HZ - 20KHZ  
CROSSOVER HP: 5HZ - 80HZ 12DB/8ª  
RESPOSTA DE FREQUÊNCIA: 5HZ - 20KHZ  
FATOR DE AMORTECIMENTO: >1000  
CONSUMO MUSICAL: 402A  
CONSUMO MÁXIMO: 804A  
FUSÍVEL RECOMENDADO (MUSICAL): 500A  
SNR 82DB  
EFICIÊNCIA TOTAL: 79%



# 12000.1



EVO 4.0

# ESPECIFICAÇÕES

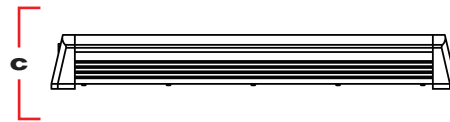
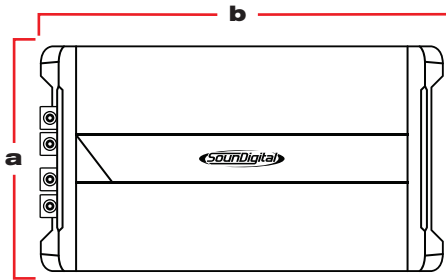
12000.1



INPUT



OUTPUT



**A:** 22,5 CM

**B:** 53 CM

**C:** 7,1 CM

## 1Ω

POTÊNCIA @ 4Ω: 1 x 5227 WRMS  
 POTÊNCIA @ 2Ω: 1 x 7920 WRMS  
 POTÊNCIA @ 1Ω: 1 x 12000 WRMS  
 TENSÃO DE ALIMENTAÇÃO: 8V - 16V  
 CROSSOVER LP: 50HZ - 6KHZ  
 CROSSOVER HP: 5HZ - 80HZ 12DB/8ª  
 RESPOSTA DE FREQUÊNCIA: 5HZ - 6KHZ  
 FATOR DE AMORTECIMENTO: 200  
 CONSUMO MUSICAL: 643A  
 CONSUMO MÁXIMO: 1287A  
 FUSÍVEL RECOMENDADO (MUSICAL): 650A  
 SNR: 71DB  
 EFICIÊNCIA TOTAL: 74%

## 2Ω

POTÊNCIA @ 4Ω: 1 x 7920 WRMS  
 POTÊNCIA @ 2Ω: 1 x 12000 WRMS  
 POTÊNCIA @ 1Ω: N/A  
 TENSÃO DE ALIMENTAÇÃO: 8V - 16V  
 CROSSOVER LP: 50HZ - 6KHZ  
 CROSSOVER HP: 5HZ - 80HZ 12DB/8ª  
 RESPOSTA DE FREQUÊNCIA: 5HZ - 6KHZ  
 FATOR DE AMORTECIMENTO: 200  
 CONSUMO MUSICAL: 643A  
 CONSUMO MÁXIMO: 1287A  
 FUSÍVEL RECOMENDADO (MUSICAL): 650A  
 SNR: 71DB  
 EFICIÊNCIA TOTAL: 74%



EVOS5

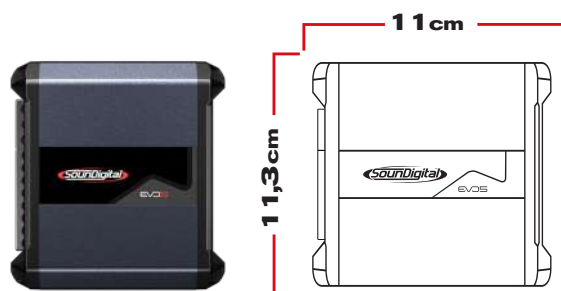


## DYNAMIC THERMAL MANAGEMENT - DTM®

Sistema dinâmico de recuperação térmica que faz com que o amplificador mantenha sempre a alta eficiência acelerando a troca térmica dos componentes eletrônicos com o dissipador. Sabe o que significa? Um produto ainda mais confiável e resistente para você!

## TECNOLOGIA COMPACTA

A tecnologia usada em nossos amplificadores trazem alto desempenho e potência em um tamanho compacto, fornecendo soluções de instalações flexíveis para veículos com espaço limitado.

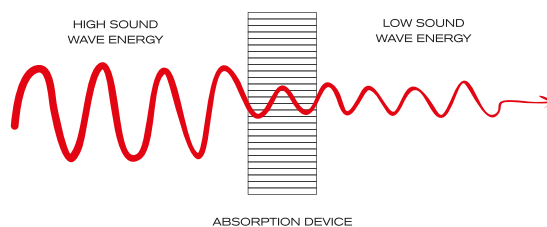


## BAIXO CONSUMO

Uma nova fonte que se auto regula foi adicionada em alguns produtos conforme a necessidade do usuário, faz com que o consumo de bateria e o aquecimento seja muito mais baixo que os demais amplificadores do mercado.

## VIBRATION ABSORPTION SYSTEM - VAS®

Atua na absorção das vibrações, reduzindo a ação de impactos das ondas sonoras na placa e componentes internos do amplificador, garantindo assim, muito mais confiabilidade, eficiência ao aparelho e reduzindo os riscos de danos causados pelas vibrações.



# 400.2



# EVO5



# ESPECIFICAÇÕES

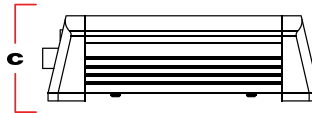
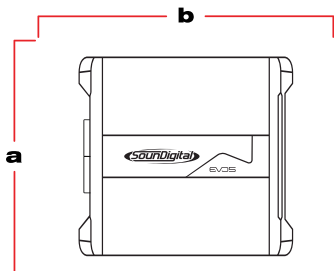
400.2



INPUT



OUTPUT



- a:** 11,3 cm
- b:** 12,1 cm
- c:** 5,1 cm

High Level Input

**4Ω**

- POTÊNCIA @ 4Ω: 2 x 132 WRMS
- POTÊNCIA @ 2Ω: 2 x 200 WRMS
- POTÊNCIA @ 1Ω: N/A
- POTÊNCIA EM BRIDGE @ 8Ω: 1 x 264 WRMS
- POTÊNCIA EM BRIDGE @ 4Ω: 1 x 400 WRMS
- RESPOSTA DE FREQUÊNCIA(-3dB): 10Hz - 20kHz
- CROSSOVER HPF: 80Hz
- CROSSOVER LPF: 80Hz
- TENSÃO DE ALIMENTAÇÃO: 8V - 16V

- SNR: 90dB
- CONSUMO MUSICAL: 18A
- CONSUMO MÁXIMO: 36A
- EFICIÊNCIA TOTAL: 88%
- FATOR DE AMORTECIMENTO: 200
- FUSÍVEL RECOMENDADO (MUSICAL): 20A
- BATERIA RECOMENDADA: 35Ah

600.4



EVO5

## ESPECIFICAÇÕES

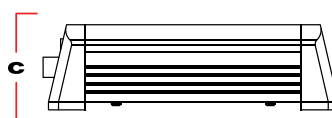
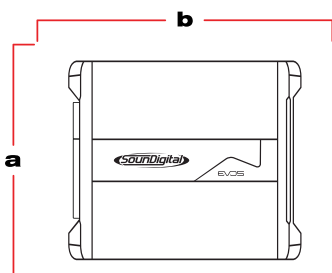
600.4



INPUT



OUTPUT



**a:** 11,3 cm

**b:** 13,5 cm

**c:** 5,1 cm

**4Ω**

POTÊNCIA @ 4Ω: 4 x 100 WRMS

POTÊNCIA @ 2Ω: 4 x 150 WRMS

POTÊNCIA @ 1Ω: N/A

POTÊNCIA EM BRIDGE @ 8Ω: 2 x 198 WRMS

POTÊNCIA EM BRIDGE @ 4Ω: 2 x 300 WRMS

RESPOSTA DE FREQUÊNCIA(-3dB): 10Hz - 20kHz

CROSSOVER HPF: 80Hz

CROSSOVER LPF: 80Hz

TENSÃO DE ALIMENTAÇÃO: 8V - 16V

SNR: 88dB

CONSUMO MUSICAL: 27A

CONSUMO MÁXIMO: 54A

EFICIÊNCIA TOTAL: 88%

FATOR DE AMORTECIMENTO: 200

FUSÍVEL RECOMENDADO (MUSICAL): 35A

BATERIA RECOMENDADA: 35Ah

1200.1



EVO5

# ESPECIFICAÇÕES

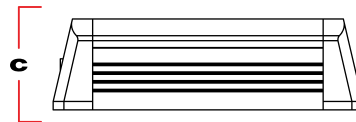
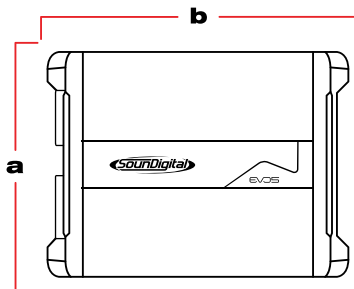
1200.1



**INPUT**



**OUTPUT**



**a:** 13,6 cm  
**b:** 18 cm  
**c:** 5,5 cm

High Level Input



**SD RLC**  
 \*sold separately

## 1Ω

POTÊNCIA @ 4Ω: 1 x 522 WRMS  
 POTÊNCIA @ 2Ω : 1 x 792 WRMS  
 POTÊNCIA @ 1Ω: 1 x 1200 WRMS  
 RESPOSTA DE FREQUÊNCIA(-3dB): 5Hz - 25kHz  
 SUBSONIC: 5Hz - 80Hz  
 CROSSOVER LPF: 50Hz - 1kHz  
 TENSÃO DE ALIMENTAÇÃO: 9V - 16V  
 SNR: 95dB  
 CONSUMO MUSICAL: 54A  
 CONSUMO MÁXIMO:108A  
 EFICIÊNCIA TOTAL: 88%  
 FATOR DE AMORTECIMENTO: >2000  
 FUSÍVEL RECOMENDADO (MUSICAL): 70A  
 BATERIA RECOMENDADA: 70Ah

## 2Ω

POTÊNCIA @ 4Ω: 1 x 796 WRMS  
 POTÊNCIA @ 2Ω : 1 x 1200 WRMS  
 POTÊNCIA @ 1Ω: N/A  
 RESPOSTA DE FREQUÊNCIA(-3dB): 5Hz - 25kHz  
 SUBSONIC: 5Hz - 80Hz  
 CROSSOVER LPF: 50Hz - 1kHz  
 TENSÃO DE ALIMENTAÇÃO: 9V - 16V  
 SNR: 95dB  
 CONSUMO MUSICAL: 52A  
 CONSUMO MÁXIMO:105A  
 EFICIÊNCIA TOTAL: 91%  
 FATOR DE AMORTECIMENTO: >2000  
 FUSÍVEL RECOMENDADO (MUSICAL): 70A  
 BATERIA RECOMENDADA: 70Ah

# 1200.2



# EVOS 5

# ESPECIFICAÇÕES

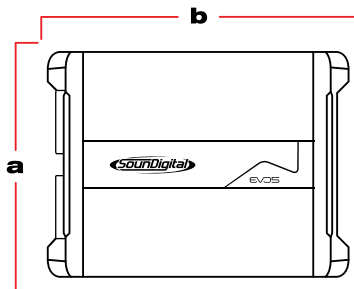
1200.2



INPUT



OUTPUT



High Level Input

- a:** 13,6 cm
- b:** 17 cm
- c:** 5,5 cm

## 2Ω

POTÊNCIA @ 4Ω: 2 x 262 WRMS  
 POTÊNCIA @ 2Ω: 2 x 396 WRMS  
 POTÊNCIA @ 1Ω: 2 x 600 WRMS  
 POTÊNCIA EM BRIDGE @ 4Ω: 1 x 792 WRMS  
 POTÊNCIA EM BRIDGE @ 2Ω: 1x 1200 WRMS  
 RESPOSTA DE FREQUÊNCIA(-3dB): 10Hz - 20kHz  
 CROSSOVER HPF: 80Hz  
 CROSSOVER LPF: 80Hz  
 TENSÃO DE ALIMENTAÇÃO: 8V - 16V  
 SNR: 91dB  
 CONSUMO MUSICAL: 57A  
 CONSUMO MÁXIMO: 115A  
 EFICIÊNCIA TOTAL: 83%  
 FATOR DE AMORTECIMENTO: 200  
 FUSÍVEL RECOMENDADO (MUSICAL): 60A  
 BATERIA RECOMENDADA: 70Ah

## 4Ω

POTÊNCIA @ 4Ω: 2 x 396 WRMS  
 POTÊNCIA @ 2Ω: 2 x 600 WRMS  
 POTÊNCIA @ 1Ω: N/A  
 POTÊNCIA EM BRIDGE @ 4Ω: 1 x 1200 WRMS  
 POTÊNCIA EM BRIDGE @ 2Ω: N/A  
 RESPOSTA DE FREQUÊNCIA(-3dB): 10Hz - 20kHz  
 CROSSOVER HPF: 80Hz  
 CROSSOVER LPF: 80Hz  
 TENSÃO DE ALIMENTAÇÃO: 8V - 16V  
 SNR: 91dB  
 CONSUMO MUSICAL: 58A  
 CONSUMO MÁXIMO: 116A  
 EFICIÊNCIA TOTAL: 82%  
 FATOR DE AMORTECIMENTO: 200  
 FUSÍVEL RECOMENDADO (MUSICAL): 60A  
 BATERIA RECOMENDADA: 70Ah

# 1200.4



# EVO5



# ESPECIFICAÇÕES

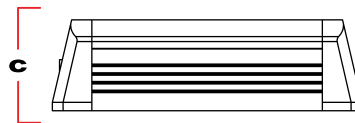
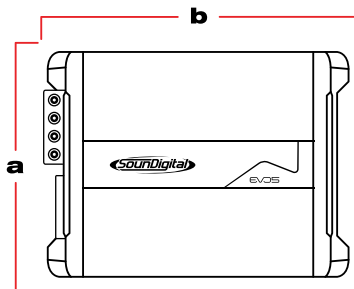
1200.4



INPUT



OUTPUT



- a:** 13,6 cm
- b:** 17 cm
- c:** 5,5 cm

## 2Ω

POTÊNCIA @ 4Ω: 4 x 130 WRMS  
 POTÊNCIA @ 2Ω: 4 x 198 WRMS  
 POTÊNCIA @ 1Ω: 4 x 300 WRMS  
 POTÊNCIA EM BRIDGE @ 4Ω: 2 x 396 WRMS  
 POTÊNCIA EM BRIDGE @ 2Ω: 2 x 600 WRMS  
 RESPOSTA DE FREQUÊNCIA: 5Hz - 22kHz  
 CROSSOVER HPF: 80Hz  
 CROSSOVER LPF: 80Hz  
 TENSÃO DE ALIMENTAÇÃO: 10V - 16V  
 SNR: 87dB  
 CONSUMO MUSICAL: 59A  
 CONSUMO MÁXIMO: 118A  
 EFICIÊNCIA TOTAL: 81%  
 FATOR DE AMORTECIMENTO: 200  
 FUSÍVEL RECOMENDADO (MUSICAL): 60A  
 BATERIA RECOMENDADA: 60Ah

## 4Ω

POTÊNCIA @ 4Ω: 4 x 198 WRMS  
 POTÊNCIA @ 2Ω: 4 x 300 WRMS  
 POTÊNCIA @ 1Ω: N/A  
 POTÊNCIA EM BRIDGE @ 4Ω: 2 x 600 WRMS  
 POTÊNCIA EM BRIDGE @ 2Ω: N/A  
 RESPOSTA DE FREQUÊNCIA: 5Hz - 22kHz  
 CROSSOVER HPF: 80Hz  
 CROSSOVER LPF: 80Hz  
 TENSÃO DE ALIMENTAÇÃO: 10V - 16V  
 SNR: 87dB  
 CONSUMO MUSICAL: 59A  
 CONSUMO MÁXIMO: 118A  
 EFICIÊNCIA TOTAL: 81%  
 FATOR DE AMORTECIMENTO: 200  
 FUSÍVEL RECOMENDADO (MUSICAL): 60A  
 BATERIA RECOMENDADA: 60Ah

1600.1



EVO5

# ESPECIFICAÇÕES

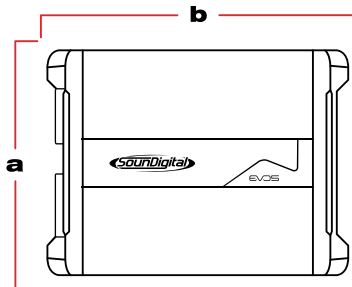
1600.1



INPUT



OUTPUT



**a:** 13,6 cm  
**b:** 18 cm  
**c:** 5,5 cm

High Level Input



**SD RLC**  
 \*sold separately

## 1Ω

POTÊNCIA @ 4Ω: 1 x 697 WRMS  
 POTÊNCIA @ 2Ω: 1 x 1056 WRMS  
 POTÊNCIA @ 1Ω: 1 x 1600 WRMS  
 RESPOSTA FREQ. (-3dB): 5Hz - 25kHz  
 SUBSONIC: 5Hz - 80Hz  
 CROSSOVER LPF: 50Hz - 1kHz  
 TENSÃO DE ALIMENTAÇÃO: 9V - 16V  
 SNR: 93,7dB  
 CONSUMO MUSICAL: 75A  
 CONSUMO MÁXIMO: 149A  
 EFICIÊNCIA TOTAL: 85%  
 FATOR DE AMORTECIMENTO: >2000  
 FUSÍVEL RECOMEN. (MUSICAL): 80A  
 BATERIA RECOMENDADA: 80Ah

## 2Ω

POTÊNCIA @ 4Ω: 1 x 1056 WRMS  
 POTÊNCIA @ 2Ω: 1 x 1600 WRMS  
 POTÊNCIA @ 1Ω: N/A  
 RESPOSTA FREQ. (-3dB): 5Hz - 25kHz  
 SUBSONIC: 5Hz - 80Hz  
 CROSSOVER LPF: 50Hz - 1kHz  
 TENSÃO DE ALIMENTAÇÃO: 9V - 16V  
 SNR: 95dB  
 CONSUMO MUSICAL: 71A  
 CONSUMO MÁXIMO: 143A  
 EFICIÊNCIA TOTAL: 89%  
 FATOR DE AMORTECIMENTO: >2000  
 FUSÍVEL RECOMEN. (MUSICAL): 80A  
 BATERIA RECOMENDADA: 80Ah

## 4Ω

POTÊNCIA @ 4Ω: 1 X 1600 WRMS  
 POTÊNCIA @ 2Ω: N/A  
 POTÊNCIA @ 1Ω: N/A  
 RESPOSTA FREQ. (-3dB): 5Hz - 25kHz  
 SUBSONIC: 5Hz - 80Hz  
 CROSSOVER LPF: 50Hz - 1kHz  
 TENSÃO DE ALIMENTAÇÃO: 9V - 16V  
 SNR: 93,4dB  
 CONSUMO MUSICAL: 69A  
 CONSUMO MÁXIMO: 138A  
 EFICIÊNCIA TOTAL: 91,5%  
 FATOR DE AMORTECIMENTO: >2000  
 FUSÍVEL RECOMEN. (MUSICAL): 80A  
 BATERIA RECOMENDADA: 80Ah

2000.2



EVO5

# ESPECIFICAÇÕES

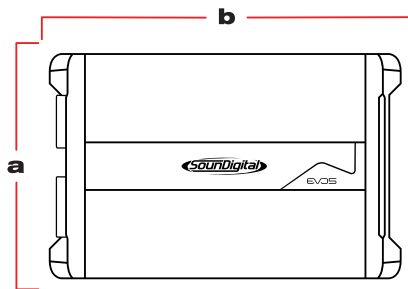
2000.2



INPUT



OUTPUT



**a:** 13,6 cm  
**b:** 22,8 cm  
**c:** 5,5 cm

High Level Input

## 2Ω

POTÊNCIA @ 4Ω: 2 x 435 WRMS  
 POTÊNCIA @ 2Ω: 2 x 660 WRMS  
 POTÊNCIA @ 1Ω: 2 x 1000 WRMS  
 POTÊNCIA EM BRIDGE @ 4Ω: 1 x 1320 WRMS  
 POTÊNCIA EM BRIDGE @ 2Ω: 1 x 2000 WRMS  
 RESPOSTA DE FREQUÊNCIA(-3dB): 10Hz - 20kHz  
 CROSSOVER HPF: 80Hz  
 CROSSOVER LPF: 80Hz  
 TENSÃO DE ALIMENTAÇÃO: 8V - 16V  
 SNR: 90dB  
 CONSUMO MUSICAL: 89A  
 CONSUMO MÁXIMO: 178A  
 EFICIÊNCIA TOTAL: 89%  
 FATOR DE AMORTECIMENTO: 200  
 FUSÍVEL RECOMENDADO (MUSICAL): 100A  
 BATERIA RECOMENDADA: 100Ah

## 4Ω

POTÊNCIA @ 4Ω: 2 x 660 WRMS  
 POTÊNCIA @ 2Ω: 2 x 1000 WRMS  
 POTÊNCIA @ 1Ω: N/A  
 POTÊNCIA EM BRIDGE @ 4Ω: 1 x 1200 WRMS  
 POTÊNCIA EM BRIDGE @ 2Ω: N/A  
 RESPOSTA DE FREQUÊNCIA(-3dB): 10Hz - 20kHz  
 CROSSOVER HPF: 80Hz  
 CROSSOVER LPF: 80Hz  
 TENSÃO DE ALIMENTAÇÃO: 8V - 16V  
 SNR: 90dB  
 CONSUMO MUSICAL: 88A  
 CONSUMO MÁXIMO: 176A  
 EFICIÊNCIA TOTAL: 90%  
 FATOR DE AMORTECIMENTO: 200  
 FUSÍVEL RECOMENDADO (MUSICAL): 100A  
 BATERIA RECOMENDADA: 100Ah

2000.4



EVO5

# ESPECIFICAÇÕES

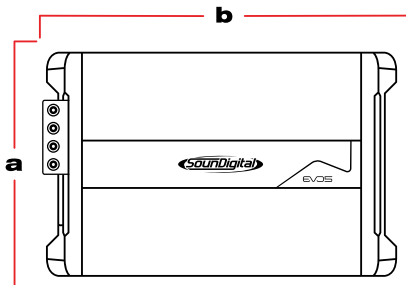
2000.4



INPUT



OUTPUT



- a:** 13,6 cm
- b:** 22,8 cm
- c:** 5,5 cm

## 2Ω

POTÊNCIA @ 4Ω: 4 x 218 WRMS  
 POTÊNCIA @ 2Ω: 4 x 330 WRMS  
 POTÊNCIA @ 1Ω: 4 x 500 WRMS  
 POTÊNCIA EM BRIDGE @ 4Ω: 2 x 660 WRMS  
 POTÊNCIA EM BRIDGE @ 2Ω: 2 x 1000 WRMS  
 RESPOSTA DE FREQUÊNCIA(-3dB): 10Hz - 22kHz  
 CROSSOVER HPF: 80Hz  
 CROSSOVER LPF: 80Hz  
 TENSÃO DE ALIMENTAÇÃO: 9V - 16V  
 SNR: 90dB  
 CONSUMO MUSICAL: 91A  
 CONSUMO MÁXIMO: 182A  
 EFICIÊNCIA TOTAL: 87%  
 FATOR DE AMORTECIMENTO: 200  
 FUSÍVEL RECOMENDADO (MUSICAL): 100A  
 BATERIA RECOMENDADA: 100Ah

## 4Ω

POTÊNCIA @ 4Ω: 4 x 330 WRMS  
 POTÊNCIA @ 2Ω: 4 x 500 WRMS  
 POTÊNCIA @ 1Ω: N/A  
 POTÊNCIA EM BRIDGE @ 4Ω: 2 x 1000 WRMS  
 POTÊNCIA EM BRIDGE @ 2Ω: N/A  
 RESPOSTA DE FREQUÊNCIA(-3dB): 10Hz - 22kHz  
 CROSSOVER HPF: 80Hz  
 CROSSOVER LPF: 80Hz  
 TENSÃO DE ALIMENTAÇÃO: 9V - 16V  
 SNR: 90dB  
 CONSUMO MUSICAL: 91A  
 CONSUMO MÁXIMO: 182A  
 EFICIÊNCIA TOTAL: 87%  
 FATOR DE AMORTECIMENTO: 200  
 FUSÍVEL RECOMENDADO (MUSICAL): 100A  
 BATERIA RECOMENDADA: 100Ah

3000.1



EVO5



# ESPECIFICAÇÕES

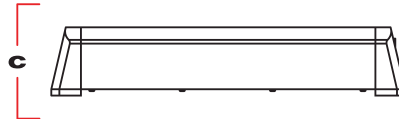
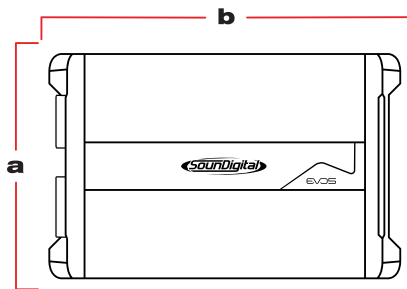
3000.1



INPUT



OUTPUT



**a:** 13,6 cm  
**b:** 22,8 cm  
**c:** 5,5 cm

High Level Input



**SD RLC**  
 \*sold separately

## 1Ω

POTÊNCIA @ 4Ω: 1 x 1307 WRMS  
 POTÊNCIA @ 2Ω: 1 x 1980 WRMS  
 POTÊNCIA @ 1Ω: 1 x 3000 WRMS  
 RESPOSTA FREQ. (-3dB): 5Hz - 25kHz  
 SUBSONIC: 5Hz - 80Hz  
 CROSSOVER LPF: 50Hz - 1kHz  
 TENSÃO DE ALIMENTAÇÃO: 8V - 16V  
 SNR: 92dB  
 CONSUMO MUSICAL: 149A  
 CONSUMO MÁXIMO: 298A  
 EFICIÊNCIA TOTAL: 80%  
 FATOR DE AMORTECIMENTO: >2000  
 FUSÍVEL RECOMEN. (MUSICAL): 150A  
 BATERIA RECOMENDADA: 150Ah

## 2Ω

POTÊNCIA @ 4Ω: 1 x 1980 WRMS  
 POTÊNCIA @ 2Ω: 1 x 3000 WRMS  
 POTÊNCIA @ 1Ω: N/A  
 RESPOSTA FREQ. (-3dB): 5Hz - 25kHz  
 SUBSONIC: 5Hz - 80Hz  
 CROSSOVER LPF: 50Hz - 1kHz  
 TENSÃO DE ALIMENTAÇÃO: 8V - 16V  
 SNR: 92dB  
 CONSUMO MUSICAL: 139A  
 CONSUMO MÁXIMO: 277A  
 EFICIÊNCIA TOTAL: 86%  
 FATOR DE AMORTECIMENTO: >2000  
 FUSÍVEL RECOMEN. (MUSICAL): 150A  
 BATERIA RECOMENDADA: 150Ah

## 4Ω

POTÊNCIA @ 4Ω: 1 x 3000 WRMS  
 POTÊNCIA @ 2Ω: N/A  
 POTÊNCIA @ 1Ω: N/A  
 RESPOSTA FREQ. (-3dB): 5Hz - 25kHz  
 SUBSONIC: 5Hz - 80Hz  
 CROSSOVER LPF: 50Hz - 1kHz  
 TENSÃO DE ALIMENTAÇÃO: 8V - 16V  
 SNR: 92dB  
 CONSUMO MUSICAL: 140A  
 CONSUMO MÁXIMO: 280A  
 EFICIÊNCIA TOTAL: 85%  
 FATOR DE AMORTECIMENTO: >2000  
 FUSÍVEL RECOMEN. (MUSICAL): 150A  
 BATERIA RECOMENDADA: 150Ah

5000.1



EVO5

# ESPECIFICAÇÕES

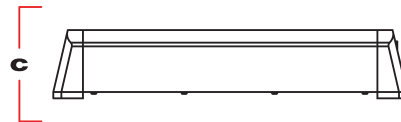
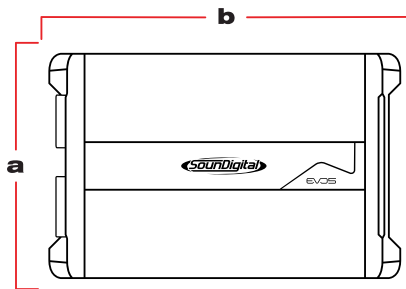
5000.1



INPUT



OUTPUT



**a:** 18 cm  
**b:** 25 cm  
**c:** 6,32 cm

High Level Input



**SD RLC**  
 \*sold separately



POTÊNCIA @ 4Ω: 1 x 2178 WRMS  
 POTÊNCIA @ 2Ω: 1 x 3300 WRMS  
 POTÊNCIA @ 1Ω: 1 x 5000 WRMS  
 RESPOSTA FREQ. (-3dB): 5Hz - 6kHz  
 SUBSONIC: 5Hz - 80Hz  
 CROSSOVER LPF: 50Hz - 6kHz  
 TENSÃO DE ALIMENTAÇÃO: 8V - 16V  
 SNR: 90dB  
 CONSUMO MUSICAL: 230A  
 CONSUMO MÁXIMO: 461A  
 EFICIÊNCIA TOTAL: 86%  
 FATOR DE AMORTECIMENTO: >2000  
 FUSÍVEL RECOMEN. (MUSICAL): 250A  
 BATERIA RECOMENDADA: 250Ah



POTÊNCIA @ 4Ω: 1 x 3300 WRMS  
 POTÊNCIA @ 2Ω: 1 x 5000 WRMS  
 POTÊNCIA @ 1Ω: N/A  
 RESPOSTA FREQ. (-3dB): 5Hz - 6kHz  
 SUBSONIC: 5Hz - 80Hz  
 CROSSOVER LPF: 50Hz - 6kHz  
 TENSÃO DE ALIMENTAÇÃO: 8V - 16V  
 SNR: 90dB  
 CONSUMO MUSICAL: 230A  
 CONSUMO MÁXIMO: 461A  
 EFICIÊNCIA TOTAL: 86%  
 FATOR DE AMORTECIMENTO: >2000  
 FUSÍVEL RECOMEN. (MUSICAL): 250A  
 BATERIA RECOMENDADA: 250Ah



Consumer  
Technology  
Association™



[WWW.SOUNDIGITAL.COM](http://WWW.SOUNDIGITAL.COM)



[SOUNDIGITALBRASIL](https://www.facebook.com/SOUNDIGITALBRASIL)



[SOUNDIGITAL](https://www.instagram.com/SOUNDIGITAL)